

PROGRAMA DE ACTUACION, INVERSIONES Y FINANCIACIÓN (PAIF) 2012
Cuadro de Financiación

A) ESTADO DE INVERSIONES REALES	IMPORTE	B) ESTADO DE FINANCIACION	IMPORTE
1.- Recursos aplicados en las operaciones		1.- Recursos procedentes de las operaciones.	0,00
2.- Adquisiciones de Activos no Corrientes	180.559,13	2.- Aportaciones de los accionistas	0,00
a).- Inmovilizaciones intangibles	71.146,61	a) Para ampliación de capital	
1. Desarrollo		a1) Del Ayuntamiento	
2. Concesiones		b) Para compensar pérdidas	
3. Patentes, licencias, marcas (A´)	700,00	b1) Del Ayuntamiento	
4. Fondo de comercio		3.- Subvenciones de capital	216.685,25
5. Aplicaciones informáticas (A)	70.446,61	a) Del Ayuntamiento (E)	216.685,25
6. Otro inmovilizado intangible		b) Otras subvenciones	
b).- Inmovilizaciones materiales	109.412,52	4.- Deudas a largo plazo	0,00
1. Terrenos y construcciones		1 Obligaciones y otros valores negociables	
2. Instalaciones técnicas y otro inmovilizado material (B)	109.412,52	2 Deudas con Entidades de crédito	
3. Inmovilizado en curso y anticipos		3 Acreedores por arrendamiento financiero (G)	0,00
c).- Inversiones inmobiliarias	0,00	4 Derivados	
1. Terrenos		5 Otros pasivos financieros (F)	
2. Construcciones		5.- Enajenación de inmovilizado	0,00
d) Inversiones financieras a largo plazo	0,00	a) Inmovilizaciones intangibles	
1. Instrumentos de patrimonio		b) Inmovilizaciones materiales	
2. Créditos a terceros		c) Inversiones inmobiliarias	
3. Valores representativos de deuda		d) Inversiones financieras	
4. Derivados		6.- Enajenación de acciones propias	0,00
5. Otros activos financieros		7.- Cancelación anticipada o trasp. a corto de Inversiones Financieras	0,00
3.- Adquisición de acciones propias	0,00	1. Instrumentos de patrimonio	
4.- Reducciones de capital	0,00	2. Créditos a terceros	
5.- Dividendos	0,00	3. Valores representativos de deuda	
6.- Canc. o traspaso a corto deuda largo plazo	18.343,04	4. Derivados	
1. Obligaciones y otros valores negociables		5. Otros activos financieros	
2. Deudas con Entidades de crédito (C)		TOTAL INVERSION	198.902,17
3. Acreedores por arrendamiento financiero (D)	18.343,04	Exceso de financiación sobre inversión.....	17.783,08
4. Derivados		(Aumento Capital Circulante)	
5. Otros pasivos financieros		TOTAL FINANCIACION	216.685,25
7.- Provisiones a largo plazo	0,00	Exceso de inversión sobre financiación.....	
		(Disminución del Capital Circulante)	

(A) LA COMPOSICIÓN DE ESTE IMPORTE ES LA SIGUIENTE:

- IMPORTE DE NUEVAS INVERSIONES 2012 APLICACIONES INFORMATICAS financiadas via arrendamiento financiero	70.446,61
- IMPORTE DE NUEVAS INVERSIONES 2012 APLICACIONES INFORMATICAS financiadas via subvención de capital directa	70.446,61
	<hr/>
	70.446,61

(A´) LA COMPOSICIÓN DE ESTE IMPORTE ES LA SIGUIENTE:

- IMPORTE DE NUEVAS INVERSIONES 2012 MARCAS financiadas via subvención de capital directa	700,00
	<hr/>
	700,00

(B) LA COMPOSICIÓN DE ESTE IMPORTE ES LA SIGUIENTE:

- IMPORTE DE NUEVAS INVERSIONES 2012 EQUIPOS PROCESO INFORMACIÓN financiados via arrendamiento financiero	
- IMPORTE DE NUEVAS INVERSIONES 2012 EQUIPOS PROCESO INFORMACIÓN financiados via subvención de capital directa	73.310,63
- IMPORTE DE NUEVAS INVERSIONES 2012 INSTALACIONES financiados via subvención de capital directa	29.843,27
- IMPORTE DE NUEVAS INVERSIONES 2012 INSTALACIONES financiación a L/P	
- IMPORTE DE NUEVAS INVERSIONES 2012 MOBILIARIO financiados via subvención de capital directa	6.258,62
	<hr/>
	109.412,52

(C) LA COMPOSICIÓN DE ESTE IMPORTE ES LA SIGUIENTE:

- AMORTIZACIÓN EN 2010 DE CAPITAL DE PRÉSTAMOS VIVOS EN 2010.	0,00
---	------

(D) LA COMPOSICIÓN DE ESTE IMPORTE ES LA SIGUIENTE:

- AMORTIZACIÓN EN 2013 DE CAPITAL DE LEASING TANTO DE LEASING VIVOS ANTES DE 2012 COMO NUEVOS DE 2012 (IVA INCL)	18.343,04
--	-----------

(E) LA COMPOSICIÓN DE ESTE IMPORTE ES LA SIGUIENTE:

- SUBV. CAPITAL DIRECTA 2012	216.685,25
- AMORT. CAPITAL DE PTMOS VIVOS+ (AMORT CAPITAL LEASING+ IVA) DE LEASIG VIVOS Y NUEVOS PARA 2012	0,00
	<hr/>
	216.685,25

(F) LA COMPOSICIÓN DE ESTE IMPORTE ES LA SIGUIENTE:

- DEUDA A L/P PARA FINANCIAR INVERSIÓN DE 2012 EN INFRAESTRUCTURAS TECNOLÓGICAS	0,00
---	------

(G) LA COMPOSICIÓN DE ESTE IMPORTE ES LA SIGUIENTE:

- INVERSIONES 2012 QUE SE ESTIMA REALIZAR POR ARRENDAMIENTO FINANCIERO	0,00
--	------

RESULTADO AL 31/12/12	0,00
DOTACION AMORTIZACION INMOVILIZADO (AMORT.INMOV + GTOS.ESTABL)	183.654,91
AMORT.GTOS.FORM.DEUDAS de antiguas inversiones	0,00
TOTAL	183.654,91
SUB.CAP.TRASPASADA	-183.654,91
RECURSOS PROCEDENTES OPERACIONES	0,00

Presupuesto 2012

EMPRESA: El Puerto de Santa María Global, S.L.U.

Anexo 3, Documento F2

PROGRAMA DE ACTUACIÓN INVERSIONES Y FINANCIACIÓN (PAIF) 2012

MEMORIA DE EVALUACIÓN ECONÓMICA DE LAS INVERSIONES

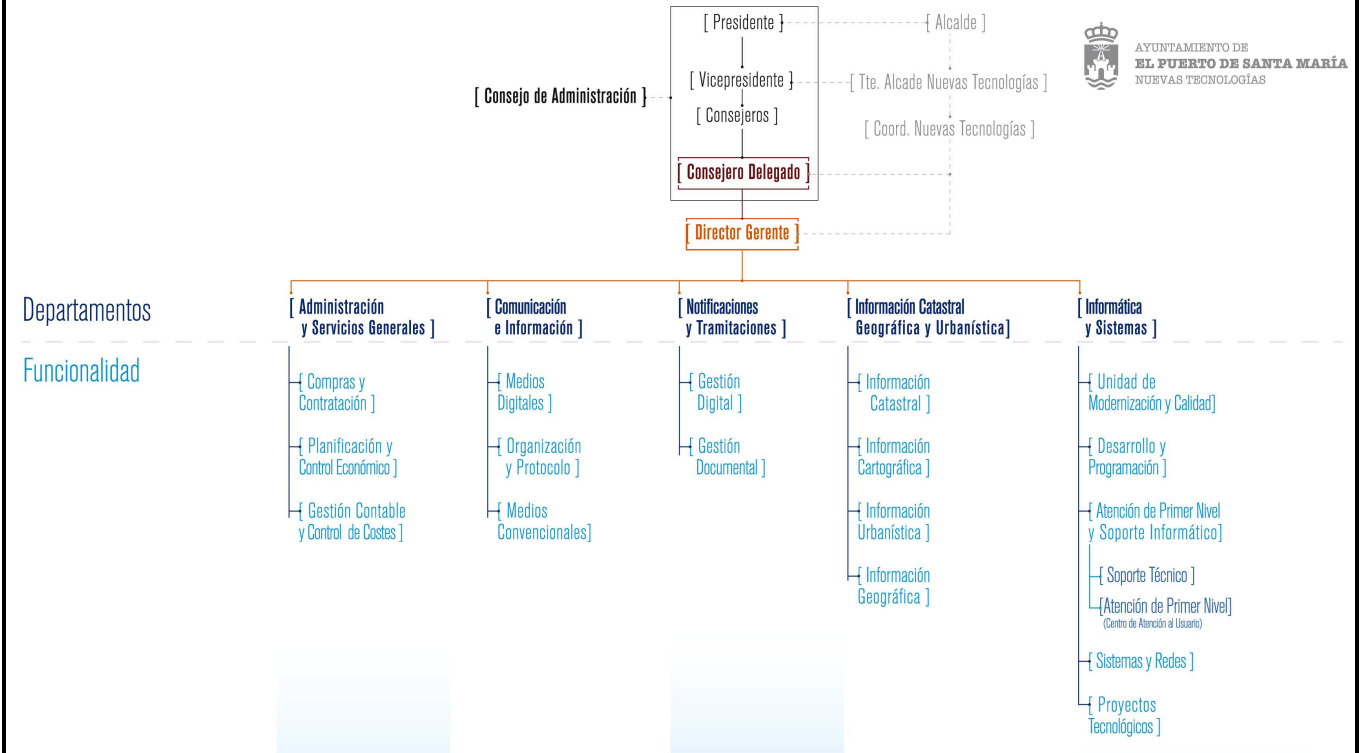
PROYECTOS DE INVERSION	JUSTIFICACION	CRITERIOS SELECCIÓN (1)	PLAZO RECUPERACION	ANALISIS DE RENTABILIDAD
Programa de Gestión Y Formación OMIC-WEB REGISTRO MARCA CIUDADES TAURINAS Aplicaciones Urbanismo CAD Aplicaciones Infraestructura Aplicaciones multimedia resto de Áreas Microinformática (Hardware)Areas Ayuntamiento Mobiliario El Puerto Global Instalacion Wiffi en CRA y CRI Coto de la Isleta Cámaras vigilancia, Ayuntamiento Peral (Policía Local) Cableados Software Asset Management Proyectos TIC Cofinanciados con otras Administraciones Públicas Adecuación Centro Proceso Datos				

(1) De acuerdo a la Instrucción Interna de Contratación de la Sociedad.

PROGRAMA DE ACTUACIÓN INVERSIONES Y FINANCIACIÓN (PAIF) 2012
OBJETIVOS DEL PRESUPUESTO

OBJETIVOS ESTRATEGICOS

1. Elaboración de los indicadores de gestión generales y específicos de la compañía, y conformación del panel de mando.
2. Potenciación de todas las actividades previstas en su objeto social que pudieran servir para la generación de ingresos externos no dependientes del Ayuntamiento de El Puerto de Santa María.
3. Máxima optimización de los recursos económicos y humanos de los distintos departamentos, en los trabajos a realizar para terceros y consolidación del organigrama estructural.
4. Afianzamiento de la interconexión y soporte a la Concejalía de Nuevas Tecnologías del Ayuntamiento de El Puerto de Santa María.
5. Potenciar la vocación de servicio público al ciudadano y el orgullo de pertenencia en la propia organización.
6. La implantación de la administración electrónica, y facilitar herramientas para el gobierno abierto y la transparencia en el Ayuntamiento de El Puerto de Santa María.



En el Departamento de Informática y Sistemas:

1. Instalar nuevas Infraestructuras tecnológicas y de comunicaciones locales con el fin de aumentar la agilidad y calidad de los servicios en el marco de la denominada Sociedad de la Información, con el objetivo de construir un sustrato tecnológico básico que permita el soporte de los nuevos servicios ofrecidos a los ciudadanos, tanto presencial como mediante sistemas telemáticos.
2. Incorporar la tecnología de Firma Electrónica en las relaciones de los ciudadanos con la Administración, con el objetivo de ofrecer a los ciudadanos un mecanismo para identificarse ante cualquier Administración Pública de una manera segura, fiable y que garantice la validez legal de las transacciones telemáticas.
3. Acercar el Ayuntamiento de El Puerto de Santa María a todos los ciudadanos mediante la implantación de servicios electrónicos (Administración Electrónica), con el objetivo de ofrecer a los ciudadanos la posibilidad de realizar trámites y procedimientos administrativos del Ayuntamiento a través de Internet y, así, acercar la gestión municipal a toda la población.
4. Contribuir a la alfabetización digital con el objetivo de formar a los ciudadanos en Nuevas Tecnologías para que puedan incorporarse a la Sociedad de la Información y la cultura de las nuevas tecnologías.
5. Promocionar e impulsar los centros y lugares de acceso público a Internet con el objetivo de lograr que todos los ciudadan@s dispongan de acceso público y de calidad, a Internet.
6. Promover el uso de las TICs a emprendedores, pymes y micropymes, facilitándoles servicios de telefonía e Internet a precios competitivos.
7. Sensibilizar, difundir e impulsar la utilización de medios y tecnologías innovadoras para garantizar que El Puerto de Santa María se sitúe a la vanguardia de la modernización, de la promoción de las Tecnologías de la Información dando a conocer a los ciudadanos las ventajas y las actuaciones que se realicen en la Sociedad de la Información movilizand recursos y la participación en las actuaciones que se proyecten.
8. La renovación de todos los componentes de la Red Corporativa Municipal, aumentando el ancho de banda, la seguridad y el control de acceso, así como los servicios y funcionalidades, con el fin de optimizar y aumentar la productividad y eficacia de los servicios municipales que los utilicen.
9. La consultoría, asistencia, y soporte, a todas los servicios y empresas municipales, y resto de departamentos de la empresa, con el objetivo de poder acometer proyectos tecnológicos relacionados con sistemas y tecnologías de la comunicación e información, así como cualesquier otro que pertenezcan al objeto social de la empresa.

En el Departamento de Notificaciones y Tramitaciones

PROGRAMA DE ACTUACIÓN INVERSIONES Y FINANCIACIÓN (PAIF) 2012
OBJETIVOS DEL PRESUPUESTO

1. Tramitar las notificaciones digitalizadas de todos los departamentos.
2. Realizar la gestión de toda la documentación enviada por correo por parte de todo el ayuntamiento desde nuestro departamento.
3. Realización de los cambios dentro de la localidad en hojas de padrón.
4. Realizar las notificaciones telemáticas recibidas de todos los negociados.
5. Realizar el reparto de las cartas certificadas locales desde nuestro departamento.
6. Realizar el reparto de las cartas de buzono locales.

En la asistencia a la Oficina de Atención al Ciudadano:

1. El mantenimiento de la información, los contenidos y funcionalidad de la Base de Datos que gestiona los procedimientos de la OAC y sus aplicaciones con una operatividad del 100%.
2. Asistencia en la implantación de mejoras y nuevas aplicaciones de OAC:
3. La digitalización del Registro de Entrada y la implantación del sistema de compulsa electrónica
4. La adecuación del funcionamiento de la OAC a la normativa vigente de acceso a la información por parte de los ciudadanos
5. La prestación del servicio de firma electrónica a los ciudadanos.
6. Asistencia en la integración de la OAC con las distintas plataformas de administración electrónica municipales.
7. La reducción del tiempo medio por tarea, así como el incremento del ratio de tareas resueltas.
8. La formación al personal de OAC

En el Departamento de Información Catastral, Geográfica y Urbanística:

1. Intensificar el apoyo a la inspección tributaria de inmuebles
2. Colaboración con Patrimonio
3. Grabación de registro de entrada a través de la Oficina Virtual del Catastro
4. Mantenimiento de la cartografía existente (Urbana y Rústica)
5. Realización de los FX-CC
6. Grabación de expedientes 900N
7. Grabación de expedientes de Oficio
8. Grabación de expedientes por el procedimiento de subsanación
9. Grabación de expedientes de comunicación
10. Grabación de expedientes de reclamaciones
11. Información Catastral para iniciar las Actuaciones inspectoras de regularización ICIO y TLU
12. Seguimiento exhaustivo de los requerimientos enviados
13. Coincidir la cartografía Municipal con la Catastral
14. Revisión de campo para una posible inclusión de fincas en el registro de solares
15. Generación de expedientes para disciplina por posibles irregularidades urbanísticas
16. Tramitación de multas y sanciones urbanísticas
17. Poner en conocimiento del Área de Urbanismo los expedientes por presunta falsedad en documento público

En el Área de Comunicación e Información

1. Gestionar la totalidad de los portales de ámbito municipal.
2. Reorganizar y centralizar las webs municipales creando un único punto de entrada: elpuertodesantamaria.es.
3. Orientar las políticas y estrategias de comunicación hacia el OpenGov a través de acciones que fomenten la transparencia, participación y colaboración con la ciudadanía y entidades social
4. Poner en funcionamiento El Puerto al Día
5. Poner en marcha el Gabinete de Comunicación 2.0
6. Superar los niveles de actualización de los medios online facilitando a las áreas la colaboración directa con el departamento a través de herramientas cms.
7. Ser un referente en el uso de redes sociales desde la Administración Pública
8. Contribuir al ahorro en la difusión de mensajes institucionales e información a través del uso de los medios online.
9. Desarrollar para las áreas que así lo soliciten material gráfico corporativo para su posterior producción en publicaciones.
10. Colaborar en la estrategia de comunicación, creativa, desarrollo gráfico, rrrp y online de campañas de comunicación que desarrollen las áreas municipales que así lo soliciten.
11. Desarrollar un manual de estilo para redes sociales.

PROGRAMA DE ACTUACIÓN INVERSIONES Y FINANCIACIÓN (PAIF) 2012
OBJETIVOS DEL PRESUPUESTO

12. Crear un base de datos única para Presidencia.
13. Aplicar la normativa desarrollada en el nuevo Manual de protocolo.
14. Coordinar las agendas de actos del Alcalde y los Concejales del equipo de gobierno.
15. Organizar, supervisar y coordinar los actos institucionales.
16. Atención a personalidades y delegaciones durante visitas y recepciones al municipio.
17. Organizar, supervisar y coordinar los actos de El Puerto Global.
18. Colaborar y coordinar los actos de las concejalías que lo soliciten.
19. Diseño, unificación y envío de convocatorias e invitaciones.
20. Rediseñar la newsletter municipal.
21. Consolidar y aumentar la base de datos adquiridos.
22. Asesoramiento al área de Presidencia en materia protocolaria.

OBJETIVOS Y ACCIONES A DESARROLLAR EN 2012

En el Departamento de Informática y Sistemas:

1. Mantener unos tiempos de de respuesta menores a 24 horas hábiles de las incidencias registradas en el sistema GLPI.
2. Mantener unos niveles de satisfacción y calidad de calidad en la atención a los usuarios superiores a los registrados en los años anteriores.
3. Introducir, impulsar, y colaborar en la puesta en marcha e implantación de medidas y actuaciones que favorezcan la movilidad en las áreas y servicios municipales.
4. Aumentar la eficiencia y calidad de las unidades administrativas municipales, especialmente fomentando las medidas de ahorro económico gracias a las nuevas tecnologías.
5. Agilizar, simplificar y normalizar los procesos y procedimientos municipales mediante procedimientos telemáticos.
6. Aumentar el número de procedimientos telemáticos disponibles en el portal web del Ayuntamiento de El Puerto de Santa María.
7. Puesta en marcha de un Portal para facilitar la presentación de Facturas Electrónicas, que permita a los proveedores municipales tener conocimiento del estado de las facturas presentadas.
8. Facilitar la elaboración de Facturas Electrónicas a las entidades que no disponga de herramienta informática para la generación de las mismas.
9. Aumentar los emplazamientos que permiten acceso y servicios a través de Internet, mediante el despliegue de la Red El Puerto WIFI.
10. Dotar de Infraestructura a las nuevas dependencias municipales.
11. Incorporar los nuevos edificios a la Red Corporativa Municipal.
12. Implantar un Sistema de Gestión de Personal en el Ayuntamiento de El Puerto de Santa María, incluyendo un Control de Presencia.
13. Mantenimiento e implementación de mejoras en las aplicaciones desarrolladas por el personal del Departamento de Sistemas de Información:

Servicio / Departamento	Código	Descripción
Alcaldía	ELECMUN	Elecciones Municipales
Alcaldía	PROTAL	Relación personal Protocolo
Negociado de Actas	COMISION	COMISIONES
Negociado de Actas	DECRETOS	Decretos
Negociado de Actas	SICRES	Registro Entrada y Salida Actas
Bienestar Social	CCIM	Citas Centro de Información de la Mujer
Bienestar Social	EMERGA	Gestión Ayudas de Emergencia
Bienestar Social	LEAD	Lista de Espera de Ayudas adomicilio
Bienestar Social	OMIC	Registro OMIC
Bienestar Social	SADWIN	Servicio de Ayuda a Domicilio
Bienestar Social	SSWIN	Aplicación de Gestión para la Agencia de Colocació
Cementerio	Cementerio	Gestión de Ocupación del Cementerio Municipal
Personal	BOLTRA	Gestión de Bolsas de Trabajo
Personal	CESEGE	Control de Entrada de Servicios Generales
Personal	GESIT	Gestión de Bajas (Incapacidad transitoria) Ayuntamiento
Personal	GESPER	Gestión de Personal
Personal	IMP REM CESEGE	Importación de Remitentes a CESEGE
Medio Ambiente	SICRES	Registro de Entrada y Salida de Imucona
Urbanismo	SGE	Sistema de Gestión de Expedientes

PROGRAMA DE ACTUACIÓN INVERSIONES Y FINANCIACIÓN (PAIF) 2012

OBJETIVOS DEL PRESUPUESTO

Urbanismo	LDD	Línea Directa Digital
Compras	AGUAS	Gestión de Recibos de APEMSA
Compras	SIGCA	Sistema Integrado de Gestión de Compras y Almacene
Contabilidad	CONSICAL	Consulta Histórico de Facturas de SICALWIN
Contabilidad	SICALWIN	Contabilidad
Contratacion	CONTRATOS	Registro de Contratos
Control Presupuestario	SICRES	Registro Entrada y Salida Control Presupuestario
Gestion e Inspección de Tributos	EXPIAE	Expedientes IAE
Gestion e Inspección de Tributos	REGLIQ	Registro de Liquidaciones
Gestion e Inspección de Tributos	RENTAS	Control de Registros de Rentas
IBI	ALTERCAT	Programa para importar los fichero de las alteraciones catastrales
IBI	IBIMAIL	Utilidad generación notificaciones de IBI
IBI	PAD_DGC	Programa para importa alteraciones catastrales y padrones
Informacion geografica y estadistica	PMH_HIST	Gestión del Histórico del Padrón Municipal de Habitantes
Informacion geografica y estadistica	SICRES	Registro de Entrada y Salida de Estadistica
Inspeccion Fiscal	SANTRI	SANTRI (Sanciones Tributarias)
Inspeccion Fiscal	SICRES	Registro de Entrada y Salida de Inspección Fiscal
Intervencion	PRESGI	Gestión Presupuestos de Gastos e Ingresos
Intervencion	SOLCRED	Gestión Solicitudes de CRÉDITOS
Sistemas de Informacion	GISIN	Gestion Integral Sistemas Información
Sistemas de Informacion	REGSERE	Registro de Entrada de El Puerto Global
Sistemas de Informacion	WEBADM	Gestión Web Municipal (PHP)
Tesoreria	SICRES	Registro de Entrada y Salida de Tesorería
Tesoreria	SICRES	Registro Entrada y Salida Tesorería
Tesoreria	TRIPTESO	Emisión de Tripticos de Tesorería
Tesoreria	TESCAL	Cálculo de Intereses
Notificaciones	Notificaciones	Gestión de Notificaciones
OAC	CONPEROAC	Control de Presencia de la O.A.C.
OAC	GESFON	Gestión de Ayudas Estatales
OAC	SUGER	Gestión de sugerencias de la OAC
OAC	TABLON	Tablón
Archivo Municipal	ARCHIVO	GESTIÓN DE ARCHIVO MUNICIPAL (ADMINISTRATIVO)
Cultura	BOLETIN_SMS	Subscripciones al boletín SMS
Cultura	PEC	Programa de Equipamientos Culturales
Cultura	TEATRO	Sistema de Gestión de Ventas de la Taquilla del Teatro Municipal
Deportes	DEPWIN	Gestión de Competiciones Deportivas
Deportes	SICRES	Registro Entrada y Salida Deportes
Educacion	OEM	Oferta Educativa Municipal
Juventud	CIAJ	Gestión de Cursos y Sugerencias publicadas en la web
Patrimonio Histórico	PATHIS	Gestión del Patrimonio Histórico
Patrimonio	PATRIMONIO	Prototipo de Aplicación de Patrimonio (Entrada de
Patrimonio	SICRES	Registro de Entrada y Salida de Patrimonio
Policia Local	MALTRA	Registro de Malos Tratos a Mujeres
Policia Local	SICRES	Registro de Entrada y Salida de Policía
Proteccion Civil	CRPC	Catálogo de Recursos de Protección Civil
Proteccion Civil	DOCES	Registro de Entrada Salida de Documentos
El Puerto Global	CONPER	Control de Personal y Permisos Retribuidos
El Puerto Global	DISURB	Expedientes de Disciplina Urbanística
El Puerto Global	DOMEMP	Domiciliación de Empadronamientos
El Puerto Global	ESTAD-NOT	Estadísticas de Notificaciones
El Puerto Global	OTC	Registro de la Oficina Técnica Catastral
El Puerto Global	REGSOL	Registro de Solares
		Gestión de Contenidos de la web de turismo:

PROGRAMA DE ACTUACIÓN INVERSIONES Y FINANCIACIÓN (PAIF) 2012
OBJETIVOS DEL PRESUPUESTO

Turismo	TURWEBADM	www.turismoelpuerto.com
vivienda	SICKES	Registro Entrada y Salida Vivienda

14. Mantenimiento e implementación de mejoras en las aplicaciones desarrolladas por proveedores externos.
15. Puesta en marcha de un sistema centralizado de optimización de consumos de impresión.
16. Mantenimiento de todas las aplicaciones informáticas y de sistemas necesarias para el funcionamiento municipal.
17. Implantar un Sistema de Gestión de Compras y Contratación incluyendo plataforma telemática.
18. Mantenimiento de un sistema de notificación telemática mediante plataforma oficial, y diseño y explotación de un sistema integral de notificaciones telemáticas en el que se integren las unidades administrativas.
19. Disponer de un portal telemático para los proveedores y contratistas del Ayuntamiento y de la empresa.
20. Poner en marcha procedimientos telemáticos en las Áreas de Urbanismo y Medio Ambiente.
21. Facilitar el acceso de los ciudadanos a eventos y espectáculos a través de las TIC's.
22. Mejoras en las comunicaciones e infraestructuras de la Policía Local y mejora del sistema de cámaras instaladas en la Vía Pública, e integración con otros sistemas para su optimización.
23. Disponer de herramientas de participación ciudadana mediante el uso de las TICs.
24. Lograr la redundancia en las Telecomunicaciones entre edificios municipales.
25. Facilitar el pago de Tasas y Tributos a empresas y ciudadanos.
26. Utilización de todos los medios de pago electrónico disponibles, incluyendo la compra telemática de entradas, puesta en marcha del Registro Municipal Virtual o la Oficina de Atención al Ciudadano Virtual, la consulta y descargas de información municipal.
27. El apoyo técnico informático para la gestión urbanística y cartográfica digital, la instalación de puestos de información en edificios municipales, la dotación de oficinas electrónicas en sedes remotas, la realización de programas de difusión e información tecnológica en los distritos de la ciudad.
28. La redacción, presentación, y gestión de proyectos tecnológicos, tanto para la mejora continua y modernización del Ayuntamiento y la empresa, como para la localización de recursos económicos externos, y subvenciones de otras Administraciones Públicas.

En el Departamento de Notificaciones y Tramitaciones

1. Realizar los cambios oportunos en el programa de notificaciones para la tramitación de las notificaciones digitalizadas.
2. Incorporar nuevas impresoras para la realización de las notificaciones digitalizadas y gestión de las notificaciones de correo
3. Crear un nuevo programa de notificaciones digitalizadas.
4. Realizar las modificaciones pertinentes en el programa de notificaciones para cargar datos de las notificaciones para enviar por correo.
5. Crear modelos de los documentos para el envío de notificaciones por correo.
6. Realizar las modificaciones pertinentes en el programa de empadronamiento para los cambios de domicilio.
7. Instalar un programa de notificaciones telemáticas.

En la asistencia a la Oficina de Atención al Ciudadano:

1. Mejorar y documentar los procedimientos de atención al ciudadano desde un punto de vista telemático y presencial, optimizando y mejorando la gestión de procedimientos.
2. Mantenimiento de la información incluida en la Base de Datos que gestiona los procedimientos de la OAC.-
3. Mantenimiento de los contenidos y funcionalidad de las aplicaciones de la OAC.
4. Introducción de mejoras y nuevas aplicaciones de OAC.
5. Formación al personal de OAC
6. Recoger las variaciones en esta base de datos introduciendo nuevos asuntos o modalidades, proponiendo bajas de asuntos y las alteraciones producidas por las modificaciones de la legislación y normativa municipal y por las necesidades organizativas del propio Ayuntamiento, tanto a propuesta de la Jefatura de Servicio de la OAC, como por propia iniciativa, revisando periódicamente de la forma en que se establezca por la Jefatura de la OAC la legislación aplicable y las otras variables necesarias para mantener los asuntos actualizados. Así como diseñar los formularios en formato digital que han de ser usados para la tramitación de estos procedimientos
7. Coordinación a nivel usuario de las aplicaciones usadas en la OAC, verificando el funcionamiento de las aplicaciones informáticas, detectando los incidentes, documentándolos y remitiéndolos a los servicios informáticos competentes
8. Introducción del Registro Distribuido o la Notificación por Subsanción.
9. Impartir, a requerimiento de la Jefatura de la Jefatura de la OAC, la Formación teórica y práctica de los Procedimientos Administrativos, Normativa vigente, así como del funcionamiento de las aplicaciones de la OAC al personal ya incorporado a la OAC sobre los cambio y aplicaciones nuevas y al Personal que se incorpore, sobre todas las aplicaciones y procedimientos de la OAC, así como de la formación de otro personal del Ayuntamiento en tareas concretas que se realizan en coordinación con la OAC como el Registro Distribuido.

En el Departamento de Información Catastral, Geográfica y Urbanística:

1. Levantamientos taquimétricos de las zonas no restituidas para un correcto mantenimiento de la Cartografía Municipal y Catastral
2. Incrementar el padrón catastral a 61500 unidades urbanas
3. Realización de 140 expedientes de inspección tributaria de inmuebles

PROGRAMA DE ACTUACIÓN INVERSIONES Y FINANCIACIÓN (PAIF) 2012

OBJETIVOS DEL PRESUPUESTO

4. Grabación de 425 registro de entrada de 900N a través de la OVC
5. Siguiendo los Objetivos por el Servicio de Información Geográfica es la conveniencia de hacer coincidir la numeración de edificios y denominación Oficial de las vías públicas con las que figuran en el catastro a propósito de su implantación en el GIS para lo cual habrá que hacer un trabajo exhaustivo de comprobación in situ del parcelario
6. Realización de 70 expedientes de Infomración Catastral para inciar las Actuaciones inspectoras de regularización ICIO y TLU para Inspección Ficscal
7. Seguir colaborando con el Área de Urbanismo en los expedientes por presunta falsedad en documento público y demás expedientes por posibles irregularides urbanísticas
8. Realización de 525 FX-CC para su incorporación a la Cartografía Catastral y Municipal
9. Realización de 425 expedientes catastrales
10. Confección de planimetría y medición de los terrenos para Patrimonio
11. Exp. Por irregularidades urb por nueva construcción la cifra de 20
12. Tramitación de multas y sanciones urbanísticas

En el Departamento de Comunicación e Información

Sobre la web municipal:

1. Redacción de artículos para elpuertodesantamaria.es
2. Adaptación de notas de prensa de gabinetes para la web.
3. Gestión y actualización de los contenidos web
4. Edición, tratamiento y adecuación de imágenes para web.
5. Adecuación y estandarización de documentación descargable.
6. Seguimiento de estadísticas de la web.
7. Análisis de la estructura de la información de la web
8. Análisis de un nuevo CMS para integrar en la web
9. Desarrollo de una estructura optimizada para integrar con CMS

Transparencia de la web:

10. Actualización de los contenidos en función a la ITA.
11. Auditoría interna sobre contenidos transparentes.
12. Seguimiento de los indicadores que rigen la auditoría de la ITA
13. Realización de un informe global anual sobre la transparencia en la web.
14. Adecuación del sistema de publicación al artículo 54 de la LAUA

Diseño de artes finales:

15. Creación de banners publicidad institucional para terceros.
16. Creación de campañas de publicidad institucional.
17. Creación de dossiers de prensa para presentaciones
18. Diseño de logotipos a petición de las concejalías.
19. Diseño y Maquetación de Artes Finales

Notas informativas internas de incidencias:

20. Redacción y envío de las notas informativas internas.

e-Boletines de noticias:

21. Edición de boletines semanales de noticias y eventos.
22. Gestión de las listas de correos.

Redes Sociales:

23. Definición del plan estratégico en redes sociales
24. Elaboración de un Manual de Estilo para redes sociales
25. Creación de aplicaciones facebook a petición de Concejalías.
26. Creación de páginas a solicitud de las Concejalías.
27. Soporte técnico y gráfico para páginas ya creadas.
28. Actualización de la página en facebook. (elpuertodesantamaria.es)
29. Seguimiento de los foros y fomento de la participación.
30. Centralización de consultas realizadas a través de la plataforma.
31. Gestión de agenda de eventos.
32. Programación y publicación de tweets en twitter.
33. Desarrollo e investigación de tendencias y nuevas funcionalidades.

Protocolo y organización de eventos:

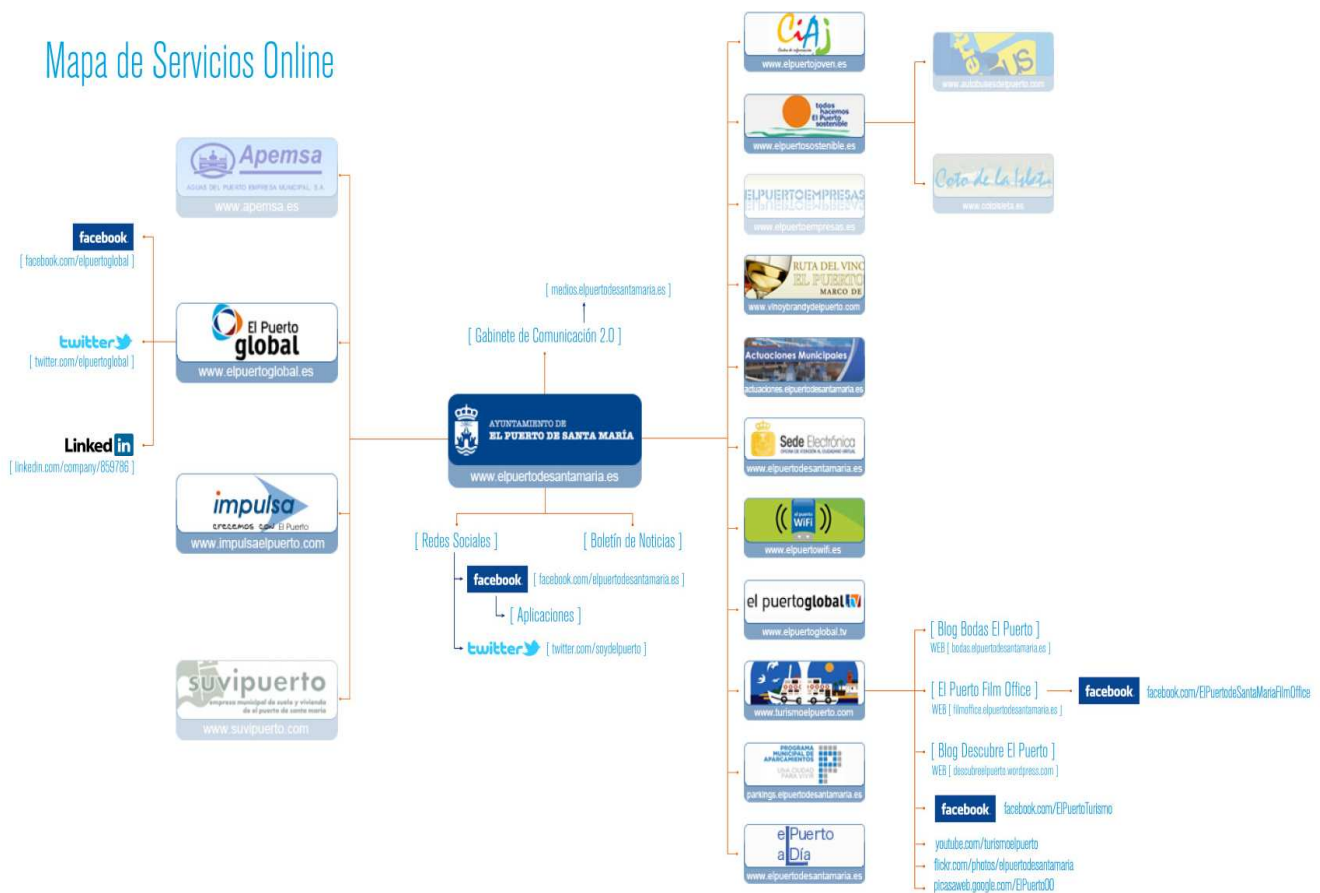
34. Organizar convocatorias

EMPRESA: El Puerto de Santa María Global, S.L.U.
Anexo 3, Documento F3.1

PROGRAMA DE ACTUACIÓN INVERSIONES Y FINANCIACIÓN (PAIF) 2012
OBJETIVOS DEL PRESUPUESTO

35. Organizar visitas del Alcalde y equipo de Gobierno.
36. Colaborar en la organización de actividades que soliciten las Concejalías
37. Organizar y coordinar actos institucionales.
38. Gestión del protocolo en actos institucionales del municipio.
39. Organizar, convocar y coordinar ruedas de prensa, jornadas, charlas...
40. Preparación de discursos e intervenciones institucionales para actos municipales realizados por El Puerto Global.
41. Coordinar actos agenda fin de semana Equipo de Gobierno.
42. Participar en la confección agenda semanal Alcaldía.
43. Colaborar con el concejal de Nuevas Tecnologías.
44. Diseño y envío de invitaciones, convocatorias.
45. Actualización de base de datos de Protocolo con Alcaldía.
46. Redacción y envío de cartas institucionales.

Mapa de Servicios Online



CIFRA DE VENTAS

% S/PREV. 2012: variación 2011-2012

PRODUCCION

UNIDAD DE MEDIDA _____ % S/PREV. 200x _____
CANTIDAD 200x _____

PUESTOS DE TRABAJO A CREAR

PLANTILLA 31-12-2010 _____ 43
PLANTILLA 31-12-2011 _____ 44
PLANTILLA PREV. 31-12-2012 _____ 45,25

OBSERVACIONES

AYUNTAMIENTO DE EL PUERTO DE SANTA MARIA
PRESUPUESTO 2012

EMPRESA: El Puerto de Santa María Global, S.L.U.
Anexo 3, Documento F3.2

PROGRAMA DE ACTUACION, INVERSIONES
Y FINANCIACIÓN (PAIF) 2012

RENTAS QUE SE ESPERAN GENERAR

RENTAS	IMPORTE
SUELDOS Y SALARIOS	1.270.606,00
OTROS GASTOS DE PERSONAL	
SEGURIDAD SOCIAL	396.672,00
DIVIDENDO BRUTO	
INTERESES	69.905,70
IMPUESTOS DIRECTOS A LA ACTIVIDAD	
IMPUESTOS INDIRECTOS	13.627,48
BENEFICIOS RETENIDOS	
RENTA NETA	1.750.811,18
AMORTIZACIONES	183.654,91
PROVISIONES	
RENTA BRUTA	1.934.466,09

CUENTA DE PÉRDIDAS Y GANANCIAS PREVISIONAL 2012

CUENTAS	31-12-11	2.012	CUENTAS	31-12-11	2.012
A) OPERACIONES CONTINUADAS			12.-Ingresos financieros	487,34	0,00
1.- Importe neto de la cifra de negocios	2.445.285,64	2.489.559,12	a) De participaciones en instrumentos de patrimonio		
a) Ventas		0,00	a.1.- En empresas del grupo y asociadas		
b) Prestaciones de servicios		2.489.559,12	a.2.- En terceros		
2.- Variación de existencias de productos terminados y en curso de fabricación			b) De valores negociables y otros instrumentos financieros		
3.- Trabajos realizados por la empresa para su activo			b.1.- En empresas del grupo y asociadas		
4.- Aprovisionamientos	-200.800,64	-262.030,05	b.2.- De terceros		
a) Consumo de mercaderías		0,00	13.- Gastos financieros	-212.582,56	-69.905,70
b) Consumo de materias primas y otras materias consumibles	-31.098,28	-18.203,61	a) Por deudas con empresas del grupo y asociadas		
c) Trabajos realizados por otras empresas	-169.702,36	-243.826,44	b) Por deudas con terceros		-69.905,70
d) Deterioro de mercaderías, materias primas y otros aprov.			c) Por actualización de provisiones		
5.- Otros ingresos de explotación	6.220,00	0,00	14.- Variación de valor razonable en instrumentos financieros		
a) Ingresos accesorios y otros de gestión corriente			a) Cartera de negociación y otros		
b) Subvenciones de explotación incorporadas al resultado del ejercicio	0,00	0,00	b) Imputación al resultado del ejercicio por activos fros. disponibles para la venta		
6.- Gastos de personal	-1.609.794,45	-1.667.278,00	15.- Diferencias de cambio		
a) Sueldos, salarios y asimilados		-1.270.606,00	16.- Deterioro y resultado por enajenaciones de instrumentos financieros		
b) Cargas sociales		-396.672,00	a) Deterioros y pérdidas		
c) Provisiones			b) Resultados por enajenaciones y otras		
7.- Otros gastos de explotación	-427.165,34	-490.345,37	A.2) RESULTADO FINANCIERO (12+13+14+15+16)	-212.095,22	-69.905,70
a) Servicios exteriores		-476.717,89	A.3) RESULTADO ANTES DE IMPUESTOS (A.1+A.2).....	1.510,99	0,00
b) Tributos		-13.627,48	17.- Impuestos sobre beneficios		
c) Pérdidas, deterioro y variación de provisiones por operaciones comerciales			A.4) RESULTADO DEL EJERCICIO PROCEDENTE DE OPERACIONES CONTINUADAS (A.3+17)	1.510,99	0,00
d) Otros gastos de gestión corriente			B) OPERACIONES INTERRUMPIDAS		
e) Otros resultados-gastos excepcionales			18.- Resultado del ejercicio procedente de operaciones interrumpidas neto de impuestos		
8.- Amortización del Inmovilizado	-160.938,53	-183.654,91	A.5) RESULTADO DEL EJERCICIO (A.4+18)	1.510,99	0,00
9.- Imputación de subvenciones de Inmovilizado no fro. y otras	196.311,96	183.654,91			
10.- Excesos de provisiones					
11.- Deterioro y resultado por enajenaciones del Inmovilizado	-35.373,43				
a) Deterioros y pérdidas	-35.373,43				
b) Resultados por enajenaciones y otras					
13.- Otros resultados	-139,00				
A.1) RESULTADO DE EXPLOTACIÓN (1+2+3+4+5+6+7+8+9+10+11).....	213.606,21	69.905,70			

ESTADO DE CAMBIOS EN EL PATRIMONIO NETOA) ESTADO DE INGRESOS Y GASTOS RECONOCIDOS CORRESPONDIENTE AL EJERCICIO TERMINADO EL 31 DE DICIEMBRE DE 2012

ESTADO DE INGRESOS Y GASTOS RECONOCIDOS	2012	2011
<u>A) Resultado de la cuenta de pérdidas y ganancias</u>	0,00	0,00
Ingresos y gastos Imputados directamente al patrimonio neto		
I. Por valoración Instrumentos financieros		
1.- Activos financieros disponibles para la venta		
2.- Otros ingresos/gastos		
II. Por coberturas de flujos de efectivo		
III. Subvenciones, donaciones y legados recibidos		
IV. Por ganancias y pérdidas actuariales y otros ajustes		
V. Efecto Impositivo		
<u>B) Total Ingresos y gastos Imputados directamente en el patrimonio neto (I+II+III+IV+V)</u>	0,00	0,00
Transferencias a la cuenta de pérdidas y ganancias		
VI. Por valoración de instrumentos financieros		
1.- Activos financieros disponibles para la venta		
2.- Otros ingresos/gastos		
VII. Por coberturas de flujos de efectivo		
VIII. Subvenciones, donaciones y legados recibidos		
IX. Efecto impositivo		
<u>C) Total transferencias a la cuenta de pérdidas y ganancias (VI+VII+VIII+IX)</u>	0,00	0,00
<u>TOTAL DE INGRESOS Y GASTOS RECONOCIDOS (A+B+C)</u>	0,00	0,00

EMPRESA:
Anexo 3, Documento F4.2-B

ESTADO DE CAMBIOS EN EL PATRIMONIO NETO

B) ESTADO TOTAL DE CAMBIOS EN EL PATRIMONIO NETO CORRESPONDIENTE AL EJERCICIO TERMINADO EL 31 DE DICIEMBRE DE 2012

	Capital		Prima de emisión	Reservas	(Acciones y participaciones en patrimonio propias)	Resultados de ejercicios anteriores	Otras aportaciones de socios
	Escriturado	No exigido					
A. SALDO, FINAL DEL AÑO 2010	352.794,11			13.484,95		-1.141,84	
I. Ajustes por cambios de criterio 2008 y anteriores							
II. Ajustes por errores 2008 y anteriores							
B. SALDO AJUSTADO, INICIO DEL AÑO 2011	352.794,11			13.484,95		-1.141,84	
I. Total ingresos y gastos reconocidos							
II. Operaciones con socios o propietarios							
1. Aumentos de capital							
2. (-) Reducciones de capital	-1,24						
3. Conversión de pasivos financ. en patrimonio neto (conversión obligaciones, condonaciones de deudas)							
4. (-) Distribución de dividendos							
5. Operaciones con acciones o participaciones propias (netas)							
6. Incremento (reducción) de patrimonio neto resultante de una combinación de negocios							
7. Otras operaciones con socios o propietarios							
III. Otras variaciones del patrimonio neto				2.160,81		1.141,84	
C. SALDO, FINAL DEL AÑO 2011	352.792,87			15.645,76		0,00	
I. Ajustes por cambios de criterio 2009							
II. Ajustes por errores 2009							
D. SALDO AJUSTADO, INICIO DEL AÑO 2012				15.645,76		0,00	
I. Total ingresos y gastos reconocidos							
II. Operaciones con socios o propietarios							
1. Aumentos de capital							
2. (-) Reducciones de capital							
3. Conversión de pasivos financ. en patrimonio neto (conversión obligaciones, condonaciones de deudas)							
4. (-) Distribución de dividendos							
5. Operaciones con acciones o participaciones propias (netas)							
6. Incremento (reducción) de patrimonio neto resultante de una combinación de negocios							
7. Otras operaciones con socios o propietarios							
III. Otras variaciones del patrimonio neto				1.510,99			
E. SALDO, FINAL DEL AÑO 2012	352.792,87			17.156,75		0,00	

ESTADO DE CAMBIOS EN EL PATRIMONIO NETO

B) ESTADO TOTAL DE CAMBIOS EN EL PATRIMONIO NETO CORRESPONDIENTE AL EJERCICIO TERMINADO EL 31 DE DICIEMBRE DE 2012

	Resultado del ejercicio	(Dividendo a cuenta)	Otros instrumentos de patrimonio neto	Ajustes por cambios de valor	Subvenciones y donaciones y legados recibidos	TOTAL(*)
A. SALDO, FINAL DEL AÑO 2010	0,00				872.731,48	1.237.768,87
I. Ajustes por cambios de criterio 2008 y anteriores						0,00
II. Ajustes por errores 2008 y anteriores						0,00
B. SALDO AJUSTADO, INICIO DEL AÑO 2011	0,00				872.731,48	1.237.768,87
I. Total ingresos y gastos reconocidos					0,00	0,00
II. Operaciones con socios o propietarios						0,00
1. Aumentos de capital						0,00
2. (-) Reducciones de capital						-1,24
3. Conversión de pasivos financ. en patrimonio neto (conversión obligaciones, condonaciones de deudas)						0,00
4. (-) Distribución de dividendos						0,00
5. Operaciones con acciones o participaciones propias (netas)						0,00
6. Incremento (reducción) de patrimonio neto resultante de una combinación de negocios						0,00
7. Otras operaciones con socios o propietarios						0,00
III. Otras variaciones del patrimonio neto	3.302,65				90.769,00	97.373,06
C. SALDO, FINAL DEL AÑO 2011	3.302,65				761.281,99	1.133.023,27
I. Ajustes por cambios de criterio 2009						0,00
II. Ajustes por errores 2009						0,00
D. SALDO AJUSTADO, INICIO DEL AÑO 2012					761.281,99	776.927,75
I. Total ingresos y gastos reconocidos					0,00	0,00
II. Operaciones con socios o propietarios						0,00
1. Aumentos de capital						0,00
2. (-) Reducciones de capital						0,00
3. Conversión de pasivos financ. en patrimonio neto (conversión obligaciones, condonaciones de deudas)						0,00
4. (-) Distribución de dividendos						0,00
5. Operaciones con acciones o participaciones propias (netas)						0,00
6. Incremento (reducción) de patrimonio neto resultante de una combinación de negocios						0,00
7. Otras operaciones con socios o propietarios						0,00
III. Otras variaciones del patrimonio neto	0,00				24.772,75	26.283,74
E. SALDO, FINAL DEL AÑO 2012	0				786.054,74	1.156.004,36

(*) Los importes de la columna TOTAL corresponden a la suma de todas las columnas de las págs. 1 y 2

BALANCE DE SITUACION PREVISIONAL 2012

ACTIVO	31-12-11	2.012	ACTIVO	31-12-11	2.012
A) ACTIVO NO CORRIENTE	1.031.037,52	1.028.396,53	II.- Existencias	0,00	0,00
I.- Inmovilizado Intangible	25.536,28	52.698,48	1.- Comerciales		
1.- Desarrollo			2.- Materias primas y otros aprovisionamientos		
2.- Concesiones			3.- Productos en curso		
3.- Patentes, licencias, marcas y similares	417,60	821,00	4.- Productos terminados.		
4.- Fondo de comercio			5.- Subproductos, residuos y materiales recuperados		
5.- Aplicaciones informáticas	25.118,68	51.877,48	6.- Anticipos a proveedores		
6.- Otro inmovilizado intangible			III.- Deudores comerciales y otras cuentas a cobrar	4.913.961,47	2.025.036,02
II.- Inmovilizaciones material	1.001.740,84	971.937,65	1.- Clientes por ventas y prestaciones de servicios.	4.217.758,29	1.112.147,59
1.- Terrenos y construcciones	807.253,61	788.872,18	2.- Clientes, empresas del grupo y asociadas		
2.- Instalaciones técnicas y otro inmovilizado material	194.487,23	183.065,47	3.- Deudores varios.	696.203,18	912.888,43
3.- Inmovilizado en curso y anticipos			4.- Personal		
III.- Inversiones Inmobiliarias	0,00	0,00	5.- Activos por impuesto corriente		
1.- Terrenos			6.- Otros créditos con las Administraciones Públicas.		
2.- Construcciones			7.- Accionistas (socios) por desembolsos exigidos		
IV.- Inversiones en empresas del grupo y asociadas a largo plazo	0,00	0,00	IV.- Inversiones en empresas del grupo y asociadas a corto plazo	0,00	0,00
1.- Instrumentos de patrimonio			1.- Instrumentos de patrimonio		
2.- Créditos a empresas			2.- Créditos a empresas		
3.- Valores representativos de deuda			3.- Valores representativos de deuda		
4.- Derivados			4.- Derivados		
5.- Otros activos financieros			5.- Otros activos financieros		
V.- Inversiones financieras a largo plazo	484,19	484,19	V.- Inversiones financieras a corto plazo	0,00	0,00
1.- Instrumentos de patrimonio			1.- Instrumentos de patrimonio		
2.- Créditos a terceros			2.- Créditos a empresas		
3.- Valores representativos de deuda			3.- Valores representativos de deuda		
4.- Derivados			4.- Derivados		
5.- Otros activos financieros	484,19	484,19	5.- Otros activos financieros		
VI.- Activos por impuesto diferido	3.276,21	3.276,21	VI.- Periodificaciones a corto plazo	6.184,28	0,00
			VII.- Efectivo y otros activos líquidos equivalentes	45.966,66	6.000,00
			1.- Tesorería		
			2.- Otros activos líquidos equivalentes		
B) ACTIVO CORRIENTE	4.966.112,41	2.031.036,02	TOTAL ACTIVO (A + B):	5.997.149,93	3.059.432,55
I.- Activos no corrientes mantenidos para la venta					
PATRIMONIO NETO Y PASIVO	31-12-11	2.012	PATRIMONIO NETO Y PASIVO	31-12-11	2.012
A) PATRIMONIO NETO	1.131.231,61	1.156.004,36	II.- Deudas a largo plazo	17.888,25	0,00
A-1) Fondos propios	369.949,62	369.949,62	1.- Obligaciones y otros valores negociables		
I.- Capital	352.792,87	352.792,87	2.- Deudas con entidades de crédito		
1.- Capital escriturado	352.792,87	352.792,87	3.- Acreedores por arrendamiento financiero	17.888,25	0,00
2.- (Capital no exigido)			4.- Derivados		
II.- Prima de emisión	0,00	0,00	5.- Otros pasivos financieros		
III.- Reservas	15.645,76	17.156,75	III.- Deudas con empresas del grupo y asociadas a largo plazo	0,00	0,00
1.- Legal y estatutarias	16.097,29	16.248,39	IV.- Pasivos por impuesto diferido	258.159,70	266.417,29
2.- Otras reservas	-451,53	908,36	V.- Periodificaciones a largo plazo	0,00	0,00
IV.- (Acciones y participaciones en patrimonio propias)	0,00	0,00	C) PASIVO CORRIENTE	4.589.870,37	1.637.010,90
V.- Resultados de ejercicios anteriores	0,00	0,00	I.- Pasivos vinculados con activos no corrientes mantenidos para la venta		
1.- Remanente.			II.- Provisiones a corto plazo	3.671.354,09	728.343,04
2.- (Resultados negativos de ejercicios anteriores)			III.- Deudas a corto plazo	3.438.979,84	710.000,00
VI.- Otras aportaciones de socios	0,00	0,00	1.- Obligaciones y otros valores negociables	35.745,44	710.000,00
VII.- Resultado del ejercicio	1.510,99	0,00	2.- Deudas con entidades de crédito	196.628,81	18.343,04
VIII.- (Dividendo a cuenta)	0,00	0,00	3.- Acreedores por arrendamiento financiero		
IX.- Otros Instrumentos de patrimonio neto	0,00	0,00	4.- Derivados		
			5.- Otros pasivos financieros		
A-2) Ajustes por cambios de valor	0,00	0,00	IV.- Deudas con empresas del grupo y asociadas a corto plazo	14.564,50	14.564,50
I.- Activos financieros disponibles para la venta	0,00	0,00	V.- Acreedores comerciales y otras cuentas a pagar	903.951,78	894.103,36
II.- Operaciones de cobertura	0,00	0,00	1.- Proveedores	134.444,52	134.444,52
III.- Otros	0,00	0,00	2.- Proveedores, empresas del grupo y asociadas		
A-3) Subvenciones, donaciones y legados recibidos	761.281,99	786.054,74	3.- Acreedores varios	769.507,26	759.658,84
			4.- Personal (remuneraciones pendientes de pago)		
B) PASIVO NO CORRIENTE	276.047,95	266.417,29	5.- Pasivos por impuesto corriente		
I.- Provisiones a largo plazo	0,00	0,00	6.- Otras deudas con las Administraciones Públicas		
1.- Obligaciones por prestaciones a largo plazo al personal			7.- Anticipos de clientes		
2.- Actuaciones medioambientales			VI.- Periodificaciones a corto plazo	0,00	0,00
3.- Provisiones por reestructuración					
4.- Otras provisiones	0,00	0,00	TOTAL PATRIMONIO NETO Y PASIVO (A+B+C)	5.997.149,93	3.059.432,55

ESTADO DE PREVISION DE INGRESOS Y GASTOS 2012

ESTADO DE GASTOS		IMPORTE	ESTADO DE INGRESOS		IMPORTE
1	GASTOS DE PERSONAL	1.667.278,00			
2	GASTOS BIENES CTES Y SERVICIOS	490.345,37			
3	GASTOS FINANCIEROS	69.905,70			
4	TRANSFERENCIAS CORRIENTES		4	TRANSFERENCIAS CORRIENTES	0,00
			5	INGRESOS PATRIMONIALES	2.209.745,99
6	INVERSIONES REALES	180.559,13	6	ENAJENACION DE INVERSIONES REALES	0,00
7	TRANSFERENCIAS DE CAPITAL		7	TRANSFERENCIAS DE CAPITAL	216.685,25
8	ACTIVOS FINANCIEROS	0,00	8	ACTIVOS FINANCIEROS	0,00
9	PASIVOS FINANCIEROS	18.343,04	9	PASIVOS FINANCIEROS	0,00
TOTAL GASTOS		2.426.431,24	TOTAL INGRESOS		2.426.431,24

Composición del Estado de Previsión

EMPRESA:El Puerto de Santa María Global, S.L.U.

Anexo 3, Documento F6.2 2.012

1.- GASTOS DE PERSONAL	
+ 6 PYG	1.667.278,00
GASTOS CAPITULO 1	1.667.278,00

2.- GASTOS BIENES CORRIENTES Y SERVICIOS	
+ 7 PYG	490.345,37
+ 17 PYG	0,00
+/- V ECPN	0,00
GASTOS CAPITULO 2	490.345,37

3.- GASTOS FINANCIEROS	
+ 13 PYG	69.905,70
+ 14 (-) PYG	0,00
+ 15 (-) PYG	0,00
+ II (-) ECPN	0,00
GASTOS CAPITULO 3	69.905,70

6.- INVERSIONES REALES	
+ 2.a Inversiones PAIF	71.146,61
+ 2.b Inversiones PAIF	109.412,52
+ 2.c Inversiones PAIF	0,00
GASTOS CAPITULO 6	180.559,13

8.- ACTIVOS FINANCIEROS	
+ 2.d Inversiones PAIF	0,00
+ 3 Inversiones PAIF	0,00
GASTOS CAPITULO 8	0,00

9.- PASIVOS FINANCIEROS	
+ 4 Inversiones PAIF	
+ 5 Inversiones PAIF	
+ 6 Inversiones PAIF	18.343,04
+ 7 Inversiones PAIF	
GASTOS CAPITULO 9	18.343,04

PYG: Pérdidas y ganancias

PAIF: Plan de actuación, inversiones y financiación

ECPN: Estado de cambios del Patrimonio Neto

4.- TRANSFERENCIAS CORRIENTES	
+ 5.b PYG	0,00
INGRESOS CAPITULO 4	0,00

5.- INGRESOS PATRIMONIALES	
+1 +/- 2 -4 PYG	2.227.529,07
+3 +5a +10 PYG	0,00
+12+14(+)+15(+)+ PYG	0,00
-11a +/-11b -16a +/-16b +/-18 PYG	0,00
+/- I + II(+)+/- IV ECPN	0,00
+ Disminución capital circulante PAIF	0,00
- Aumento capital circulante PAIF	-17.783,08
INGRESOS CAPITULO 5	2.209.745,99

6.- ENAJENACION DE INVERSIONES REALES	
+ 5.a Financiación PAIF	0,00
+ 5.b Financiación PAIF	0,00
+ 5.c Financiación PAIF	0,00
INGRESOS CAPITULO 6	0,00

7.- TRANSFERENCIAS DE CAPITAL	
+ 2.b Financiación PAIF	0,00
+ 3 Financiación PAIF	216.685,25
INGRESOS CAPITULO 7	216.685,25

8.- ACTIVOS FINANCIEROS	
+ 5.d Financiación PAIF	0,00
+ 6 Financiación PAIF	0,00
+ 7 Financiación PAIF	0,00
INGRESOS CAPITULO 8	0,00

9.- PASIVOS FINANCIEROS	
+ 2.a Financiación PAIF	0,00
+ 5 Financiación PAIF	0,00
INGRESOS CAPITULO 9	0,00

CÁLCULO VENTAS-COSTES 2012

Conceptos P y G	Importe Pto. 2012	Importe Pto. 2011	Importe Pto. 2010
(+1) Ventas			
(+2) Prestaciones de servicios a terceros			
(+3) Prestaciones de servicios al Ayto.			
(+4) Aumento de existencias Ptos. Terminados o en curso			
(-5) Disminución de existencias Ptos. Terminados o en curso			
(+6) Ingresos accesorios y otros de gestión corriente			
(+7) Subvenciones explotación en iguales condiciones que el sector privado			
TOTAL VENTAS (1+2+3+4-5+6+7)		0	0,00
Conceptos P y G	Importe Pto. 2012	Importe Pto. 2011	Importe Pto. 2010
(+1) Aprovisionamientos	262.030,05	299.493,14	314.735,97
(+2) Gastos de Personal	1.667.278,00	1.712.474,81	1.707.103,23
(+3) Amortización del inmovilizado	183.654,91	192.393,11	271.341,38
(+4) Otros gastos de explotación	490.345,37	567.247,36	612.502,30
(-5) Gastos objeto de activación (= Trabajos realizados por la empresa para su activo)			
TOTAL COSTES (1+2+3+4-5)	2.603.308,33	2.771.608,42	2.905.682,88
% VENTAS/COSTES	0,00%	0,00%	0,00%

CÁLCULO DE LA CAPACIDAD DE FINANCIACIÓN DE LAS E.P.E. Y SS.MM. DEL ART. 4.1 DEL REGLAMENTO DE ESTABILIDAD PRESUPUESTARIA

(AJUSTES SOBRE EL SALDO DE PÉRDIDAS Y GANANCIAS DE LAS CUENTAS ANUALES)

			IMPORTES
SALDO DE LA CUENTA DE PERDIDAS Y GANANCIAS:			
AJUSTES EN PARTIDAS DE P Y G	ELIMINACION (INGRESOS)	(-) Excesos de provisiones (-) Diferencias + cambio (-) Resultados + enajenación instrumentos financieros (-) Resultados + enajenaciones del inmovilizado (-) Imputación de subvenciones de Inmovilizado no financiero y otras <i>(-) Ajustes subvenciones entregadas por el Ayuntamiento</i>	0,00 0,00 0,00 0,00 183.654,91 0,00
	ELIMINACION (GASTOS)	(+) Dotaciones amortizaciones inmovilizado (+) Variación provisiones por operaciones comerciales (+) Actualización provisiones inversiones financieras (+) Diferencias - cambio (+) Resultados - enajenación instrumentos financieros (+) Resultados - enajenaciones del inmovilizado (-) Impuesto de Sociedades devengado (+) Impuesto de Sociedades abonado a cuenta y liquidación	183.654,91 0,00 0,00 0,00 0,00 0,00 0,00 0,00
VARIACIONES CUENTAS BALANCE	NEGATIVAS (GASTOS)	(-) Aumento inmovilizado material, intangible e inversiones inmobiliarias (-) Aumento de existencias (-) Aplicación de provisiones para riesgos y gastos (o disminución saldos cuentas) <i>(-) Dotaciones amortizaciones</i> <i>(-) Aumento provisiones</i> <i>(-) Pérdidas del inmovilizado</i>	0,00 0,00 0,00 183.654,91 0,00 0,00
	POSITIVAS (INGRESOS)	(+) Disminución del inmovilizado material, intangible e inversiones inmobiliarias <i>(+) Disminución provisiones</i> <i>(+) Beneficios del inmovilizado</i> (+) Disminución de existencias (+) Transferencias de capital recibidas (ampliaciones capital o aportaciones a pérdidas) (+) Subvenciones capital íntegras recibidas ejercicio (= Obligaciones ente concedente) (+) Dotación de provisiones para riesgos y gastos (o aumento saldos cuentas)	2.640,99 0,00 0,00 0,00 0,00 216.685,25 0,00
<u>CAPACIDAD (+) O NECESIDAD (-) DE FINANCIACIÓN:</u>			35.671,33

RESULTADO AL 31/12/2011	1.510,99
DOTACION AMORTIZACION INMOVILIZADO (AMORT.INMOV + GTOS.ESTABL)	160.938,53
PERDIDA PROC.INMOVILIZADO	35.373,43
AMORT.GTOS.FORM.DEUDAS de antiguas inversiones	0,00
TOTAL	197.822,95
SUB.CAP.TRASPASADA	-196.311,96
RECURSOS PROCEDENTES OPERACIONES	1.510,99

PROGRAMA DE ACTUACION, INVERSIONES Y FINANCIACIÓN (PAIF) 2011
 Cuadro de Financiación 31,12,2011

A) ESTADO DE INVERSIONES REALES	IMPORTE	B) ESTADO DE FINANCIACION	IMPORTE
1.- Recursos aplicados en las operaciones		1.- Recursos procedentes de las operaciones.	1.510,99
2.- Adquisiciones de Activos no Corrientes	16.857,44	2.- Aportaciones de los accionistas	0,00
a).- Inmovilizaciones intangibles	13.877,85	a) Para ampliación de capital	
1. Desarrollo		a1) Del Ayuntamiento	
2. Concesiones		b) Para compensar pérdidas	
3. Patentes, licencias, marcas		b1) Del Ayuntamiento	
4. Fondo de comercio		3.- Subvenciones de capital	52.111,67
5. Aplicaciones informáticas (A)	13.877,85	a) Del Ayuntamiento €	35.784,48
6. Otro inmovilizado intangible		b) Otras subvenciones	16.327,19
b).- Inmovilizaciones materiales	2.979,59	4.- Provisiones para riesgos y gastos	
1. Terrenos y construcciones		5.- Deudas a largo plazo	212.956,00
2. Instalaciones técnicas y otro inmovilizado material	2.979,59	1 Obligaciones y otros valores negociables	
3. Inmovilizado en curso y anticipos		2 Deudas con Entidades de crédito	
c).- Inversiones inmobiliarias	0,00	3 Acreedores por arrendamiento financiero (F)	0,00
1. Terrenos		4 Derivados	
2. Construcciones		5 Otros pasivos financieros	212.956,00
d) Inversiones financieras a largo plazo	0,00	6.- Enajenación de inmovilizado	24.040,49
1. Instrumentos de patrimonio		a) Inmovilizaciones intangibles	24.040,49
2. Créditos a terceros		b) Inmovilizaciones materiales	
3. Valores representativos de deuda		c) Inversiones inmobiliarias	
4. Derivados		d) Inversiones financieras	
5. Otros activos financieros		7.- Enajenación de acciones propias	0,00
3.- Adquisición de acciones propias	0,00	8.- Cancelación anticipada o trasp. a corto de Inversiones Financieras	0,00
4.- Reducciones de capital	1,24	1. Instrumentos de patrimonio	
5.- Dividendos	0,00	2. Créditos a terceros	
6.- Canc.o traspaso a corto deuda largo plazo	248.701,44	3. Valores representativos de deuda	
1. Obligaciones y otros valores negociables		4. Derivados	
2. Deudas con Entidades de crédito (C)	212.956,00	5. Otros activos financieros	
3. Acreedores por arrendamiento financiero (D)	35.745,44	TOTAL FINANCIACION	290.619,15
4. Derivados		Exceso de inversión sobre financiación.....	
5. Otros pasivos financieros		(Disminución del Capital Circulante)	
7.- Provisiones a largo plazo		TOTAL INVERSION	265.560,12
Exceso de financiación sobre inversión.....	25.059,03	(Aumento Capital Circulante)	

CUENTA DE PÉRDIDAS Y GANANCIAS 31/12/2011

CUENTAS	31-12-11	CUENTAS	31-12-11
A) OPERACIONES CONTINUADAS			
1.- Importe neto de la cifra de negocios	2.445.285,64	14.- Ingresos financieros	487,34
a) Ventas		a) De participaciones en instrumentos de patrimonio	
b) Prestaciones de servicios		a.1.- En empresas del grupo y asociadas	
2.- Variación de existencias de productos terminados y en curso de fabricación		a.2.- En terceros	
3.- Trabajos realizados por la empresa para su activo		b) De valores negociables y otros instrumentos financieros	
4.- Aprovisionamientos	-200.800,64	b.1.- En empresas del grupo y asociadas	
a) Consumo de mercaderías		b.2.- De terceros	
b) Consumo de materias primas y otras materias consumibles	-31.098,28	15.- Gastos financieros	-212.582,56
c) Trabajos realizados por otras empresas	-169.702,36	a) Por deudas con empresas del grupo y asociadas	
d) Deterioro de mercaderías, materias primas y otros aprov.		b) Por deudas con terceros	
5.- Otros ingresos de explotación	6.220,00	c) Por actualización de provisiones	
a) Ingresos accesorios y otros de gestión corriente		16.- Variación de valor razonable en instrumentos financieros	
b) Subvenciones de explotación incorporadas al resultado del ejercicio	0,00	a) Cartera de negociación y otros	
6.- Gastos de personal	-1.609.794,45	b) Imputación al resultado del ejercicio por activos fros. disponibles para la venta	
a) Sueldos, salarios y asimilados		17.- Diferencias de cambio	
b) Cargas sociales		18.- Deterioro y resultado por enajenaciones de instrumentos financiero	
c) Provisiones		a) Deterioros y pérdidas	
7.- Otros gastos de explotación	-427.165,34	b) Resultados por enajenaciones y otras	
a) Servicios exteriores		A.2) RESULTADO FINANCIERO (12+13+14+15+16)	-212.095,22
b) Tributos		A.3) RESULTADO ANTES DE IMPUESTOS (A.1+A.2).....	1.510,99
c) Pérdidas, deterioro y variación de provisiones por operaciones comerciales		19.- Impuestos sobre beneficios	
d) Otros gastos de gestión corriente		A.4) RESULTADO DEL EJERCICIO PROCEDENTE DE OPERACIONES CONTINUADAS (A.3+17)	1.510,99
e) Otros resultados-gastos excepcionales		B) OPERACIONES INTERRUMPIDAS	
8.- Amortización del Inmovilizado	-160.938,53	20.- Resultado del ejercicio procedente de operaciones interrumpidas neto de impuestos	
9.- Imputación de subvenciones de Inmovilizado no fro. y otras	196.311,96	A.5) RESULTADO DEL EJERCICIO (A.4+18)	1.510,99
10.- Excesos de provisiones			
11.- Deterioro y resultado por enajenaciones del Inmovilizado	-35.373,43		
a) Deterioros y pérdidas	-35.373,43		
b) Resultados por enajenaciones y otras			
13.- Otros Resultados	-139,00		
A.1) RESULTADO DE EXPLOTACIÓN (1+2+3+4+5+6+7+8+9+10+11)...	213.606,21		

ESTADO DE CAMBIOS EN EL PATRIMONIO NETOA) ESTADO DE INGRESOS Y GASTOS RECONOCIDOS AL 31/12/2011

ESTADO DE INGRESOS Y GASTOS RECONOCIDOS	31/12/2011
<u>A) Resultado de la cuenta de pérdidas y ganancias</u>	1.510,99
Ingresos y gastos Imputados directamente al patrimonio neto	
I. Por valoración Instrumentos financieros	
1.- Activos financieros disponibles para la venta	
2.- Otros ingresos/gastos	
II. Por coberturas de flujos de efectivo	
III. Subvenciones, donaciones y legados recibidos	0,00
IV. Por ganancias y pérdidas actuariales y otros ajustes	
V. Efecto Impositivo	
<u>B) Total Ingresos y gastos Imputados directamente en el patrimonio neto (I+II+III+IV+V)</u>	0,00
Transferencias a la cuenta de pérdidas y ganancias	
VI. Por valoración de instrumentos financieros	
1.- Activos financieros disponibles para la venta	
2.- Otros ingresos/gastos	
VII. Por coberturas de flujos de efectivo	
VIII. Subvenciones, donaciones y legados recibidos	
IX. Efecto impositivo	
<u>C) Total transferencias a la cuenta de pérdidas y ganancias (VI+VII+VIII+IX)</u>	0,00
<u>TOTAL DE INGRESOS Y GASTOS RECONOCIDOS (A+B+C)</u>	1.510,99

ESTADO DE CAMBIOS EN EL PATRIMONIO NETO

B) ESTADO TOTAL DE CAMBIOS EN EL PATRIMONIO NETO CORRESPONDIENTE AL 31/12/2011

	Capital		Prima de emisión	Reservas	(Acciones y participaciones en patrimonio propias)	Resultados de ejercicios anteriores	Otras aportaciones de socios
	Escriturado	No exigido					
A. SALDO, FINAL DEL AÑO 2009	352.794,11			13.484,95		-1.042,01	
I. Ajustes por cambios de criterio 2007 y anteriores							
II. Ajustes por errores 2007 y anteriores							
B. SALDO AJUSTADO, INICIO DEL AÑO 2010	352.794,11			13.484,95		-1.042,01	
I. Total ingresos y gastos reconocidos							
II. Operaciones con socios o propietarios							
1. Aumentos de capital							
2. (-) Reducciones de capital							
3. Conversion de pasivos financ. en patrimonio neto (conversión obligaciones, condonaciones de deudas)							
4. (-) Distribución de dividendos							
5. Operaciones con acciones o participaciones propias (netas)							
6. Incremento (reducción) de patrimonio neto resultante de una combinación de negocios							
7. Otras operaciones con socios o propietarios							
III. Otras variaciones del patrimonio neto				0,00		-99,83	
C. SALDO, FINAL DEL AÑO 2010	352.794,11			13.484,95		-1.141,84	
I. Ajustes por cambios de criterio 2008							
II. Ajustes por errores 2008							
D. SALDO AJUSTADO, INICIO DEL AÑO 2011	352.794,11			13.484,95		-1.141,84	
I. Total ingresos y gastos reconocidos							
II. Operaciones con socios o propietarios							
1. Aumentos de capital							
2. (-) Reducciones de capital							
3. Conversion de pasivos financ. en patrimonio neto (conversión obligaciones, condonaciones de deudas)							
4. (-) Distribución de dividendos							
5. Operaciones con acciones o participaciones propias (netas)							
6. Incremento (reducción) de patrimonio neto resultante de una combinación de negocios							
7. Otras operaciones con socios o propietarios							
III. Otras variaciones del patrimonio neto				2.160,81		1.141,84	
E. SALDO, 31/08/2011	352.794,11			15.645,76		0,00	

ESTADO DE CAMBIOS EN EL PATRIMONIO NETO

B) ESTADO TOTAL DE CAMBIOS EN EL PATRIMONIO NETO CORRESPONDIENTE A 31/12/2011

	Resultado del ejercicio	(Dividendo a cuenta)	Otros instrumentos de patrimonio neto	Ajustes por cambios de valor	Subvenciones y donaciones y legados recibidos	TOTAL(*)
A. SALDO, FINAL DEL AÑO 2009	-99,83				924.786,93	1.289.924,15
I. Ajustes por cambios de criterio 2007 y anteriores					0,00	0,00
II. Ajustes por errores 2007 y anteriores						0,00
B. SALDO AJUSTADO, INICIO DEL AÑO 2010	-99,83				924.786,93	1.289.924,15
I. Total ingresos y gastos reconocidos	-99,83					-99,83
II. Operaciones con socios o propietarios						0,00
1. Aumentos de capital						0,00
2. (-) Reducciones de capital						0,00
3. Conversion de pasivos financ. en patrimonio neto (conversión obligaciones, condonaciones de deudas)						0,00
4. (-) Distribución de dividendos						0,00
5. Operaciones con acciones o participaciones propias (netas)						0,00
6. Incremento (reducción) de patrimonio neto resultante de una combinación de negocios						0,00
7. Otras operaciones con socios o propietarios						0,00
III. Otras variaciones del patrimonio neto	99,83				-52.055,45	-52.055,45
C. SALDO, FINAL DEL AÑO 2010	3.302,65				872.731,48	1.241.171,35
I. Ajustes por cambios de criterio 2008						0,00
II. Ajustes por errores 2008						0,00
D. SALDO AJUSTADO, INICIO DEL AÑO 2011	3.302,65				872.731,48	1.241.171,35
I. Total ingresos y gastos reconocidos	1.510,99					1.510,99
II. Operaciones con socios o propietarios						0,00
1. Aumentos de capital						0,00
2. (-) Reducciones de capital						0,00
3. Conversion de pasivos financ. en patrimonio neto (conversión obligaciones, condonaciones de deudas)						0,00
4. (-) Distribución de dividendos						0,00
5. Operaciones con acciones o participaciones propias (netas)						0,00
6. Incremento (reducción) de patrimonio neto resultante de una combinación de negocios						0,00
7. Otras operaciones con socios o propietarios						0,00
III. Otras variaciones del patrimonio neto	-3.302,65				-111.449,49	-111.449,49
E. SALDO, 31/08/2011	1.510,99				761.281,99	1.131.232,85

(*) Los importes de la columna TOTAL corresponden a la suma de todas las columnas de las págs. 1 y 2

BALANCE DE SITUACION 31/12/2011

ACTIVO	31-12-10	31-12-11	ACTIVO	31-12-10
A) ACTIVO NO CORRIENTE	1.234.532,53	1.031.037,52	II.- Existencias	0,00
I.- Inmovilizado Intangible	30.336,40	25.536,28	1.- Comerciales	
1.- Desarrollo			2.- Materias primas y otros aprovisionamientos	
2.- Concesiones			3.- Productos en curso	
3.- Patentes, licencias, marcas y similares	574,20	417,60	4.- Productos terminados.	
4.- Fondo de comercio			5.- Subproductos, residuos y materiales recuperados	
5.- Aplicaciones informáticas	29.762,20	25.118,68	6.- Anticipos a proveedores	
6.- Otro inmovilizado intangible			III.- Deudores comerciales y otras cuentas a cobrar	4.996.858,14
II.- Inmovilizaciones material	1.200.435,73	1.001.740,84	1.- Clientes por ventas y prestaciones de servicios.	4.335.086,52
1.- Terrenos y construcciones	858.545,44	807.253,61	2.- Clientes, empresas del grupo y asociadas	
2.- Instalaciones técnicas y otro inmovilizado material	341.890,29	194.487,23	3.- Deudores varios.	661.771,62
3.- Inmovilizado en curso y anticipos			4.- Personal	
III.- Inversiones Inmobiliarias	0,00	0,00	5.- Activos por impuesto corriente	
1.- Terrenos			6.- Otros créditos con las Administraciones Públicas.	
2.- Construcciones			7.- Accionistas (socios) por desembolsos exigidos	
IV.- Inversiones en empresas del grupo y asociadas a largo plazo	0,00	0,00	IV.- Inversiones en empresas del grupo y asociadas a corto plazo	0,00
1.- Instrumentos de patrimonio			1.- Instrumentos de patrimonio	
2.- Créditos a empresas			2.- Créditos a empresas	
3.- Valores representativos de deuda			3.- Valores representativos de deuda	
4.- Derivados			4.- Derivados	
5.- Otros activos financieros			5.- Otros activos financieros	
V.- Inversiones financieras a largo plazo	484,19	484,19	V.- Inversiones financieras a corto plazo	0,00
1.- Instrumentos de patrimonio			1.- Instrumentos de patrimonio	
2.- Créditos a terceros			2.- Créditos a empresas	
3.- Valores representativos de deuda			3.- Valores representativos de deuda	
4.- Derivados			4.- Derivados	
5.- Otros activos financieros	484,19	484,19	5.- Otros activos financieros	
VI.- Activos por Impuesto diferido	3.276,21	3.276,21	VI.- Periodificaciones a corto plazo	4.920,38
			VII.- Efectivo y otros activos líquidos equivalentes	10.487,34
B) ACTIVO CORRIENTE	5.012.265,86	4.966.112,41	1.- Tesorería	10.487,34
I.- Activos no corrientes mantenidos para la venta	0,00		2.- Otros activos líquidos equivalentes	
			TOTAL ACTIVO (A + B):	6.246.798,39
PATRIMONIO NETO Y PASIVO	31-12-10	31-12-11	PATRIMONIO NETO Y PASIVO	31-12-10
A) PATRIMONIO NETO	1.241.171,35	1.131.231,61	II.- Deudas a largo plazo	53.633,69
A-1) Fondos propios	368.439,87	369.949,62	1.- Obligaciones y otros valores negociables	
I.- Capital	352.794,11	352.792,87	2.- Deudas con entidades de crédito	
1.- Capital escriturado	352.794,11	352.792,87	3.- Acreedores por arrendamiento financiero	53.633,69
2.- (Capital no exigido)			4.- Derivados	
II.- Prima de emisión	0,00		5.- Otros pasivos financieros	
III.- Reservas	13.484,95	15.645,76	III.- Deudas con empresas del grupo y asociadas a largo plazo	0,00
1.- Legal	1.931,59	16.097,29	IV.- Pasivos por impuesto diferido	290.910,50
2.- Otras reservas	11.553,36	-451,53	V.- Periodificaciones a largo plazo	0,00
IV.- (Acciones y participaciones en patrimonio propias)			C) PASIVO CORRIENTE	4.661.082,85
V.- Resultados de ejercicios anteriores	-1.141,84		I.- Pasivos vinculados con activos no corrientes mantenidos para la venta	0,00
1.- Remanente.			II.- Provisiones a corto plazo	0,00
2.- (Resultados negativos de ejercicios anteriores)	-1.141,84		III.- Deudas a corto plazo	3.878.766,21
VI.- Otras aportaciones de socios			1.- Obligaciones y otros valores negociables	
VII.- Resultado del ejercicio	3.302,65	1.510,99	2.- Deudas con entidades de crédito	3.835.798,68
VIII.- (Dividendo a cuenta)	0,00	0,00	3.- Acreedores por arrendamiento financiero	42.967,53
IX.- Otros Instrumentos de patrimonio neto	0,00	0,00	4.- Derivados	
A-2) Ajustes por cambios de valor	0,00	0,00	5.- Otros pasivos financieros	
I.- Activos financieros disponibles para la venta	0,00	0,00	IV.- Deudas con empresas del grupo y asociadas a corto plazo	14.564,50
II.- Operaciones de cobertura	0,00	0,00	V.- Acreedores comerciales y otras cuentas a pagar	767.752,14
III.- Otros	0,00	0,00	1.- Proveedores	133.225,78
A-3) Subvenciones, donaciones y legados recibidos	872.731,48	761.281,99	2.- Proveedores, empresas del grupo y asociadas	
B) PASIVO NO CORRIENTE	344.544,19	276.047,95	3.- Acreedores varios	634.526,36
I.- Provisiones a largo plazo		0,00	4.- Personal (remuneraciones pendientes de pago)	
1.- Obligaciones por prestaciones a largo plazo al personal			5.- Pasivos por impuesto corriente	
2.- Actuaciones medioambientales			6.- Otras deudas con las Administraciones Públicas	
3.- Provisiones por reestructuración			7.- Anticipos de clientes	
4.- Otras provisiones		0,00	VI.- Periodificaciones a corto plazo	
			TOTAL PATRIMONIO NETO Y PASIVO (A+B+C)	6.246.798,39

ESTADO DE PREVISION DE INGRESOS Y GASTOS 31/12/2011

ESTADO DE GASTOS		IMPORTE	ESTADO DE INGRESOS		IMPORTE
1	GASTOS DE PERSONAL	1.609.794,45			
2	GASTOS BIENES CTES Y SERVICIOS	427.165,34			
3	GASTOS FINANCIEROS	212.582,56			
4	TRANSFERENCIAS CORRIENTES		4	TRANSFERENCIAS CORRIENTES	6.220,00
			5	INGRESOS PATRIMONIALES	2.219.774,31
6	INVERSIONES REALES	16.857,44	6	ENAJENACION DE INVERSIONES REALES	0,00
7	TRANSFERENCIAS DE CAPITAL		7	TRANSFERENCIAS DE CAPITAL	52.111,67
8	ACTIVOS FINANCIEROS		8	ACTIVOS FINANCIEROS	236.996,49
9	PASIVOS FINANCIEROS	248.702,68	9	PASIVOS FINANCIEROS	
TOTAL GASTOS		2.515.102,47	TOTAL INGRESOS		2.515.102,47

AYUNTAMIENTO DE EL PUERTO DE SANTA MARIA
Presupuesto 2012

Composición del Estado de Previsión a 31/12/2011

EMPRESA: El Puerto de Santa María Global, S.L.U.

Anexo 3, Documento F6.2

1.- GASTOS DE PERSONAL	
+ 6 PYG	1.609.794,45
GASTOS CAPITULO 1	1.609.794,45

PYG: Pérdidas y ganancias

PAIF: Plan de actuación, inversiones y financiación

ECPN: Estado de cambios del Patrimonio Neto

2.- GASTOS BIENES CORRIENTES Y SERVICIOS	
+ 7 PYG	427.165,34
+ 17 PYG	0,00
+/- V ECPN	0,00
GASTOS CAPITULO 2	427.165,34

4.- TRANSFERENCIAS CORRIENTES	
+ 5.b PYG	6.220,00
INGRESOS CAPITULO 4	6.220,00

3.- GASTOS FINANCIEROS	
+ 13 PYG	212.582,56
+ 14 (-) PYG	0,00
+ 15 (-) PYG	0,00
+ II (-) ECPN	0,00
GASTOS CAPITULO 3	212.582,56

5.- INGRESOS PATRIMONIALES	
+1 +/- 2 -4 PYG	2.244.485,00
+3 +5a +10 PYG	0,00
+12+14(+)+15(+) PYG	487,34
-11a +/-11b -16a +/-16b +/-18 PYG	0,00
+13	-139,00
+/- I + II(+) +/- IV ECPN	0,00
+ Disminución capital circulante PAIF	0,00
- Aumento capital circulante PAIF	-25.059,03
INGRESOS CAPITULO 5	2.219.774,31

6.- INVERSIONES REALES	
+ 2.a Inversiones PAIF	13.877,85
+ 2.b Inversiones PAIF	2.979,59
+ 2.c Inversiones PAIF	0,00
GASTOS CAPITULO 6	16.857,44

6.- ENAJENACION DE INVERSIONES REALES	
+ 5.a Financiación PAIF	0,00
+ 5.b Financiación PAIF	0,00
+ 5.c Financiación PAIF	0,00
INGRESOS CAPITULO 6	0,00

7.- TRANSFERENCIAS DE CAPITAL	
+ 2.b Financiación PAIF	0,00
+ 3 Financiación PAIF	52.111,67
INGRESOS CAPITULO 7	52.111,67

8.- ACTIVOS FINANCIEROS	
+ 2.d Inversiones PAIF	0,00
+ 3 Inversiones PAIF	0,00
GASTOS CAPITULO 8	0,00

8.- ACTIVOS FINANCIEROS	
+ 5 Financiación PAIF	212.956,00
+ 6 Financiación PAIF	24.040,49
+ 7 Financiación PAIF	0,00
INGRESOS CAPITULO 8	236.996,49

9.- PASIVOS FINANCIEROS	
+ 4 Inversiones PAIF	1,24
+ 5 Inversiones PAIF	0,00
+ 6 Inversiones PAIF	248.701,44
+ 7 Inversiones PAIF	0,00
GASTOS CAPITULO 9	248.702,68

9.- PASIVOS FINANCIEROS	
+ 2.a Financiación PAIF	0,00
+ 4 Financiación PAIF	
INGRESOS CAPITULO 9	0,00